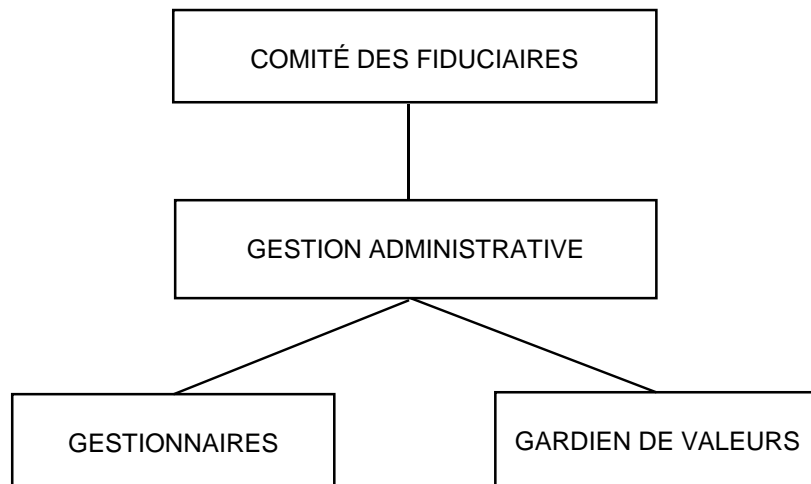


ORGANIGRAMME DU RÉGIME



Au 31 décembre 2004

Le comité des fiduciaires:

Yves Côté, président
Éric Langlois, vice-président
Denis Bergeron
Jean Clermont jr.
Bernard Cloutier
André L' Allier
Yves Lortie
Daniel Tremblay
Martin Tremblay
Steve Vincent

Les administrateurs:

Benoît Wolfe, directeur administratif
Steve Michel, directeur administratif adjoint

Les gestionnaires:

Addenda Capital inc.
Letko, Brosseau & Associés inc.
McLean, Budden Ltée
Gestion de portefeuille Natcan

Le gardien de valeurs:

Fiducie Desjardins

POLITIQUE DE PLACEMENT

Répartition de l'actif

	Fonds général	
	Minimum	Maximum
Actions canadiennes	29%	55%
Actions étrangères	4%	20%
Titres à revenu fixe (ex.: obligations)	30%	60%
Titres à court terme (ex.: bons du trésor)	0%	35%

Objectifs de rendement à long terme (10 ans)

Fonds général

Augmentation de l'indice des prix à la consommation (IPC)
de l'année civile courante au Canada:

+ 3% ou plus

Les rendements espérés

Catégories de placements	Indices de référence	Valeur ajoutée
Titres à revenu fixe		
Billets à court terme	Bons du Trésor du Canada - 91 jours	
Obligations canadiennes (*)	Universe Bond Index de Scotia McLeod	+ 150 points de base
Obligations étrangères (*)	Le plus performant des indices: MSCI ex Canada ou Universe Bond Index de Scotia McLeod	+ 100 points de base
Titres hypothécaires	Obligations municipales de même échéance	+ 50 points de base net
Titres à revenu variable		
Actions canadiennes (*)	Indice S&P / TSX	+ 150 points de base
Actions américaines (*)	Indice S&P 500	
Actions internationales (*)	Indice MSCI EAEO	+ 150 points de base
Produits dérivés	S&P 500, EAEO, MSCI ex Canada	

(*) Pour des périodes variant d'un an à quatre ans, considérées sur une base annuelle ou cumulée

COMPOSITION DU PORTEFEUILLE

Valeur marchande des placements
au 31 décembre 2004

Fonds général

	2004	%	2003	%
Actions canadiennes	130 156 534 \$	42,25%	105 551 165 \$	37,23%
Fonds commun d'actions canadiennes	55 939 561 \$	18,16%	40 755 596 \$	14,38%
Fonds commun d'actions étrangères	8 096 767 \$	2,63%	19 805 010 \$	6,99%
Fonds commun d'obligations canadiennes	17 543 865 \$	5,70%	48 840 366 \$	17,23%
Obligations canadiennes	95 423 214 \$	30,98%	60 462 393 \$	21,33%
Marché monétaire	881 283 \$	0,29%	8 098 931 \$	2,86%
	308 041 224 \$	100,00%	283 513 461 \$	100,00%

RENDEMENT DU FONDS GÉNÉRAL EN 2004

Analyse du rendement du fonds général en 2004

	Rendement	Indices	
Ensemble du fonds général	10,5%	N/D	
Actions canadiennes de grandes capitalisations	12,8%	14,5%	S&P / TSX *
Actions canadiennes de petites capitalisation **	3,2%	5,6%	NBSCI *
Obligations canadiennes	7,5%	7,1%	SMcL *
Actions mondiales (excluant Canada) **	7,3%	0,2%	MSCI - monde *
Actions américaines	4,3%	3,3%	S&P 500 *
Actions européennes	N/A	12,0%	EAE0 *

* S&P / TSX : Standard & Poors / Toronto Stock Exchange
 NBSCI : Nesbitt Burns Small Cap Index
 SMcL : Scotia McLeod
 MSCI - monde : Morgan Stanley Capital International Inc. - Monde
 S&P 500 : Standard & Poors
 EAE0 : Europe, Australie, Extrême-Orient

** Rendement pour 9 mois car début du mandat au 01 avril 2004.

Rapprochement entre le taux de rendement du portefeuille du fonds général et le taux de rendement crédité au relevé au 31 décembre 2004

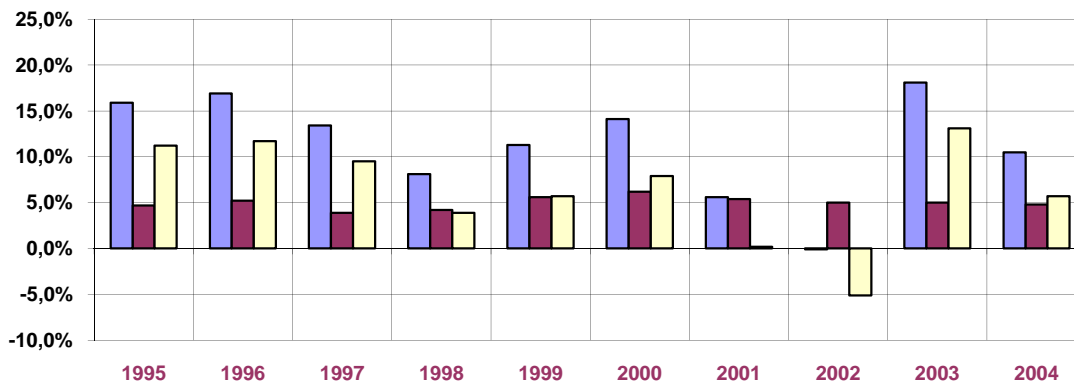
Rendement du portefeuille du fonds général	10,5%
Réduction du rendement en tenant compte des frais administratifs	-0,5%
Ajustement à la réserve de contingence et paiement sur le déficit, changement de base de l'évaluation, et perte d'expérience	-1,0%
Taux de rendement crédité au relevé (carte)	9,0%

RENDEMENTS HISTORIQUES

Fonds général (rendement annuel)

Année	Rendement annuel (en %)	IPC + 3% (en %)	Écart * (en %)
1995	15,9%	4,7%	11,2%
1996	16,9%	5,2%	11,7%
1997	13,4%	3,9%	9,5%
1998	8,1%	4,2%	3,9%
1999	11,3%	5,6%	5,7%
2000	14,1%	6,2%	7,9%
2001	5,6%	5,4%	0,2%
2002	-0,1%	5,0%	-5,1%
2003	18,1%	5,0%	13,1%
2004	10,5%	4,8%	5,7%

* Écart: Indique, en pourcentage, les rendements supplémentaires réalisés par rapport à l'objectif fixé. L'objectif fixé (IPC + 3%) permet de conserver le pouvoir d'achat.

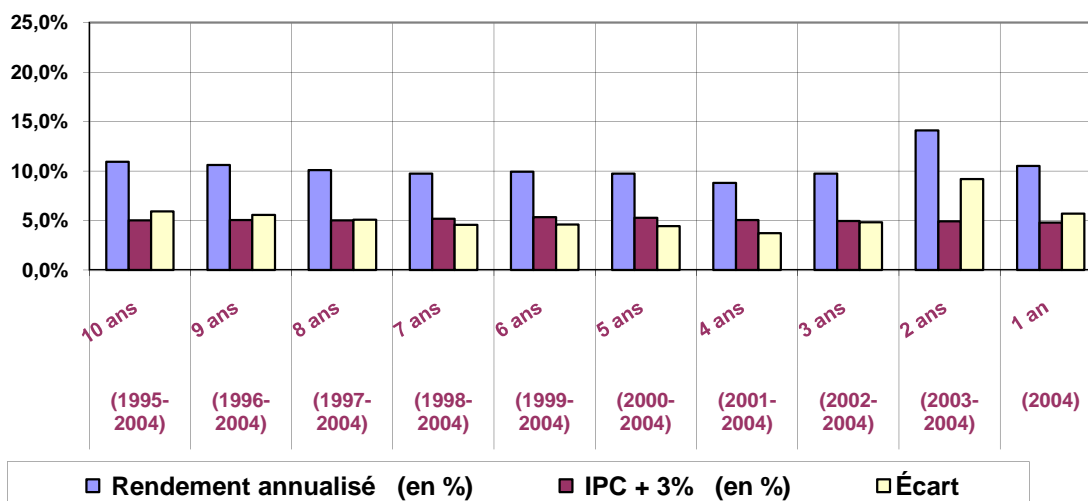


RENDEMENTS HISTORIQUES (suite)

Fonds général (rendement annualisé)

		Rendement annualisé (en %)	IPC + 3% (en %)	Écart * (en %)
10 ans	(1995-2004)	10,9%	5,0%	5,9%
9 ans	(1996-2004)	10,6%	5,0%	5,6%
8 ans	(1997-2004)	10,1%	5,0%	5,1%
7 ans	(1998-2004)	9,7%	5,2%	4,6%
6 ans	(1999-2004)	9,9%	5,3%	4,6%
5 ans	(2000-2004)	9,7%	5,3%	4,4%
4 ans	(2001-2004)	8,8%	5,1%	3,7%
3 ans	(2002-2004)	9,7%	4,9%	4,8%
2 ans	(2003-2004)	14,1%	4,9%	9,2%
1 an	(2004)	10,5%	4,8%	5,7%

* Écart: Indique, en pourcentage, les rendements supplémentaires réalisés par rapport à l'objectif fixé. L'objectif fixé (IPC + 3%) permet de conserver le pouvoir d'achat.



CROISSANCE DU FONDS

Ensemble de la caisse					
	Actif net au début	+	Augmentation nette (diminution)	=	Actif net à la fin
1995	120 522 050 \$	+	27 874 587 \$	=	148 396 637 \$
1996	148 396 637 \$	+	21 841 433 \$	=	170 238 070 \$
1997	170 238 070 \$	+	18 613 446 \$	=	188 851 516 \$
1998	188 851 516 \$	+	10 656 069 \$	=	199 507 585 \$
1999	199 507 585 \$	+	18 397 852 \$	=	217 905 437 \$
2000	217 905 437 \$	+	25 823 623 \$	=	243 729 060 \$
2001	243 729 060 \$	+	7 567 594 \$	=	251 296 654 \$
2002	251 296 654 \$	+	(4 381 316) \$	=	246 915 338 \$
2003	246 915 338 \$	+	39 000 460 \$	=	285 915 798 \$
2004	285 915 798 \$	+	24 487 714 \$	=	310 403 512 \$

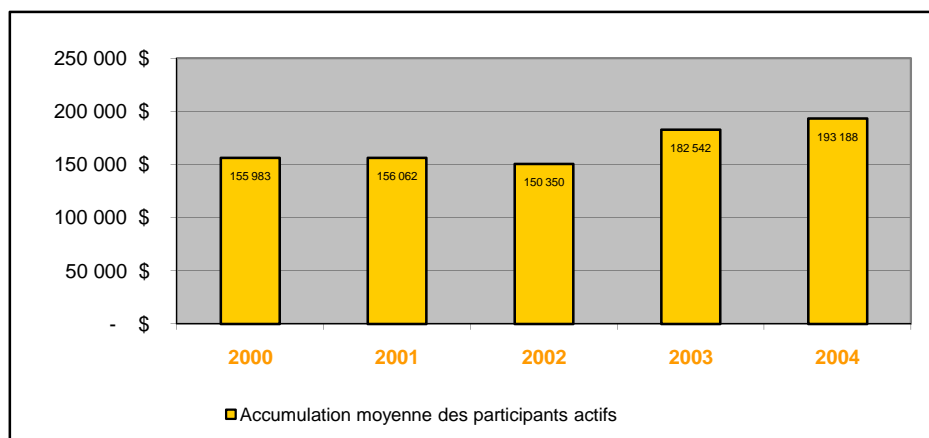
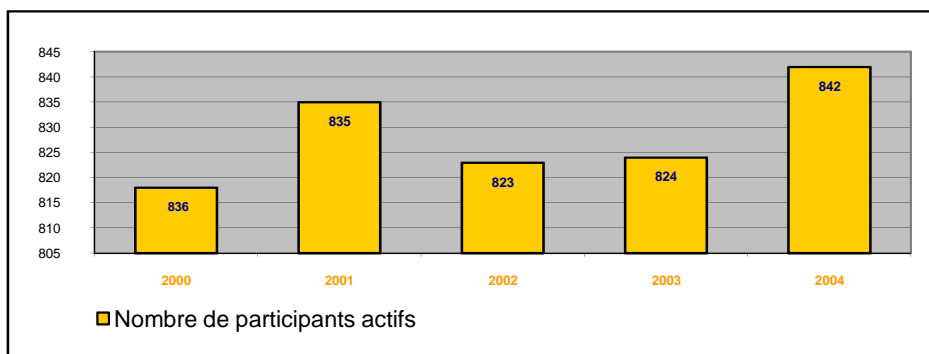
ÉVOLUTION DE L'ACTIF NET

Actif net au 1er janvier 2004		285 915 798 \$
Intérêts et dividendes	+	8 044 054 \$
Autres revenus	+	51 920 \$
Augmentation des valeurs marchandes	+	<u>21 733 276 \$</u>
Rendement brut		29 829 250 \$
Charges et honoraires	-	<u>1 641 106 \$</u>
Rendement net		28 188 144 \$
Apports (contributions et transferts)	+	11 842 393 \$
Retraits (rentes et transferts)	-	<u>15 542 823 \$</u>
Augmentation nette		+ <u>24 487 714 \$</u>
Actif net au 31 décembre 2004		310 403 512 \$

STATISTIQUES

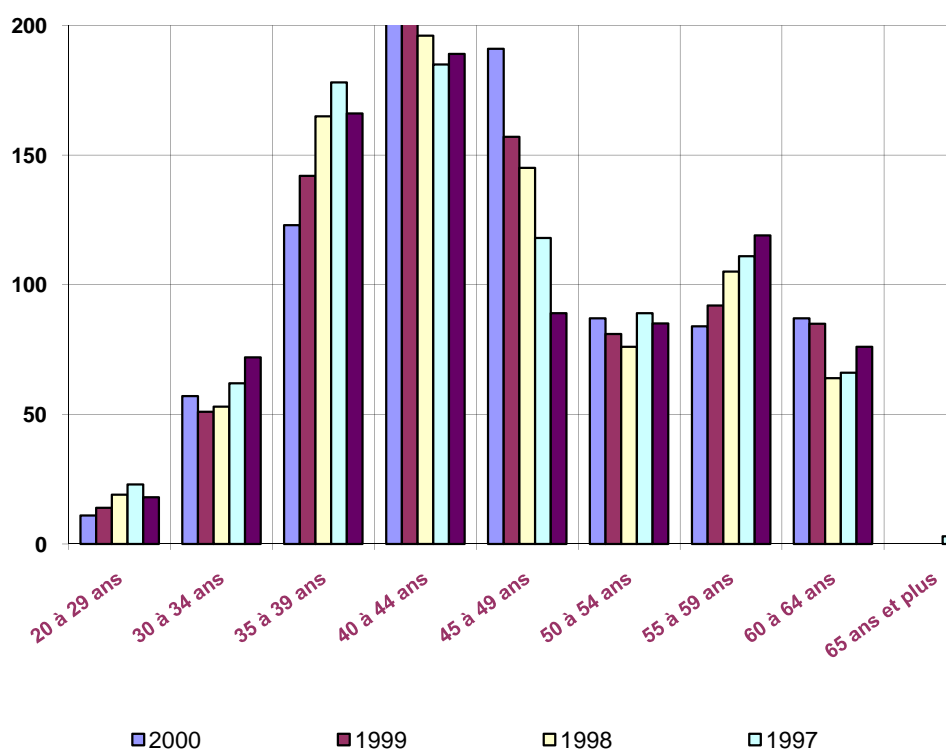
Profil des participants actifs

	Nombre de participants	Âge moyen	Accumulation totale	Accumulation moyenne
31-déc-00	818	45,52	127 594 377 \$	155 983 \$
31-déc-01	835	45,21	130 311 418 \$	156 062 \$
31-déc-02	823	45,28	123 738 105 \$	150 350 \$
31-déc-03	824	45,96	150 414 573 \$	182 542 \$
31-déc-04	842	46,11	162 664 429 \$	193 188 \$



**Participants actifs
Regroupement par intervalle d'âge**

	2004	2003	2002	2001	2000
20 à 29 ans	11	14	19	23	18
30 à 34 ans	57	51	53	62	72
35 à 39 ans	123	142	165	178	166
40 à 44 ans	202	202	196	185	189
45 à 49 ans	191	157	145	118	89
50 à 54 ans	87	81	76	89	85
55 à 59 ans	84	92	105	111	119
60 à 64 ans	87	85	64	66	76
65 ans et plus	-	-	-	3	4
Total	842	824	823	835	818



Profil des participants retraités

	Nombre de participants	Âge moyen	Rente annuelle moyenne
31-déc-00	618	72,77	17 415 \$
31-déc-01	614	72,86	18 713 \$
31-déc-02	607	73,26	20 469 \$
31-déc-03	585	73,41	20 931 \$
31-déc-04	575	73,70	22 439 \$

